

Registadores de Temperatura

A cadeia fria traz vários desafios para seus produtos, cada elo da cadeia logística é crucial para a qualidade do produto. Seu monitoramento proporciona as informações necessárias para a tomada de decisões críticas.



Registadores de Temperatura LOG•IC®

Equipamentos de refrigeração nem sempre são confiáveis. Diversos manipuladores podem entrar em contato com a embalagem durante sua jornada. Atrasos inesperados e negligência em qualquer etapa da produção ou da distribuição podem ocasionar a exposição à temperaturas inaceitáveis. Estes riscos podem ocorrer na armazenagem antes do produto deixar as instalações, durante o transporte ou após chegar ao destino final. Como assegurar que uma falha na cadeia do frio não comprometeu a qualidade de seu produto?

O LOG•IC é um registrador de temperatura com ótimo custo-benefício que indica se seu produto foi exposto à temperaturas que possam ter afetado negativamente sua qualidade ou sua segurança. Enquanto vários outros registradores de temperatura estão limitados a um download antes de encerrar o processo de registro, o LOG•IC permite que os dados sejam escaneados e vistos repetidamente, permitindo que sejam feitas medições em qualquer ponto da cadeia do frio.

O LOG•IC pode ser customizado para aplicações específicas tais como o monitoramento das temperaturas internas do produto com uma sonda de aço inoxidável, ou dentro da embalagem homologada com um cabo fita, ou frio extremo com uma solução de gelo seco.

Funcionalidades

- Captura dados a cada 60 segundos
- Até oito limiares para alarmes de temperatura
- Relatórios validados e em conformidade com a FDA 21 CFR Parte 11
- Até 255 usos por dispositivo
- Disponível com sondas de Aço Inoxidável e tipo Fita



Gelo Seco de Uso Único
com Sonda Fita



LOG•IC
Uso Único

LOG•IC
Multiuso

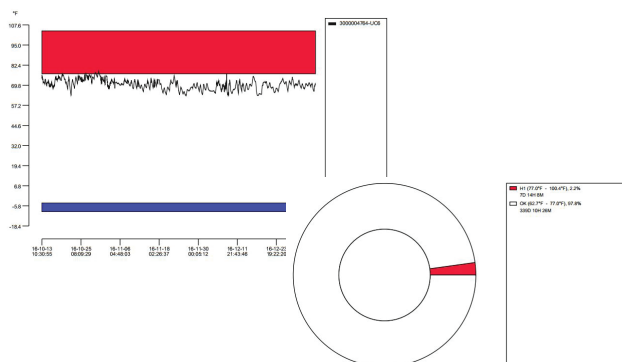
LOG•IC
255 Usos

Registadores de Temperatura

Principais Especificações

	Padrão	com Sonda	Sonda e Gelo Seco
Faixa de Medição da Temperatura		-30°C a 75°C -22°F a 167°F	-80°C a 75°C -112°F a 167°F
Precisão da Temperatura:			
-80°C a -30°C	N/A	N/A	± 3°C
-30°C a 2°C	± 0.5°C	± 1°C	± 1°C
2°C a 8°C	± 0.5°C	± 0.5°C	± 1°C
8°C a 75°C	± 0.5°C	± 1°C	± 1°C
-112°F a -22°F	N/A	N/A	± 6°F
22°F a 36°F	± 1°F	± 2°F	± 2°F
36°F a 46°F	± 1°F	± 1°F	± 2°F
46°F a 167°F	± 1°F	± 2°F	± 2°F
Configurações de Limiar	8 limiares de amplitude configuráveis		
Capacidade de Memória	4000 pontos de dados registrados /16 milhões de leituras de temperatura do histograma		
Recuperação de Dados	USB mais RF		
Tecnologia Wireless	RFID Semipassiva		
Embalagem	NEMA 4 / IP 66		
Tamanho do Produto	3,5pol. x 1,75pol. x 0,25in 9cm x 5cm x 0,82cm		2,28pol. x 2,28pol. x 0,07pol. 5,79cm x 5,79cm x 0,17cm
Comprimento do Cabo	N/A	24pol. 60,96cm	24pol. 60,96cm
Vida Útil da Bateria	Até 3 anos		
Calibração	Sensor calibrado em fábrica, rastreabilidade NIST (3-pontos)		
Peso	29g		19,50g

Descrição do Produto	Número de Peça
Registador de Temperatura de Uso Único	L-3100
Registador de Temperatura Multiúso (26 usos)	L-3200
Registador de Temperatura Multiúso / Sonda de aço Inoxidável (26 usos)	L-3210
Registador de Temperatura Multiúso/Sonda Fita (26 usos)	L-3230
Registador de Temperatura Multiúso (255 Usos)	L-3300



Com o software para desktop é possível:

- Configurar níveis de limiares, taxa de amostragem e opções de relatórios para registadores individuais
- Visualizar os dados de tempo-temperatura em uma variedade de tabelas e gráficos
- Acrescentar informações customizadas sobre o transporte para referências futuras
- Criar e salvar relatórios

O Software para Desktop é executado em um PC local.