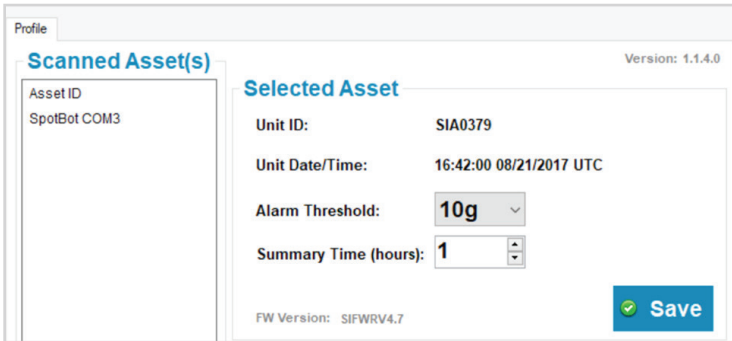


## PASO 5

### CONFIGURAR LA UNIDAD SPOTBOT (Continuación)

- D. Retire la cubierta de goma de la parte delantera de su unidad SpotBot
- E. Conecte su computadora al SpotBot utilizando el Cable Micro-USB
- F. Pulse el botón "On/Off" de la parte delantera de la unidad SpotBot. El ID de la unidad aparecerá en la ventana Pop-Up "Profile" (mostrado abajo)



- G. Seleccionar el nivel deseado de "Umbral de alarma":  
**Nota:** Impactos a un nivel de G por encima del "umbral de alarma" enviará alarmas visibles en la nube SpotSee
- H. Seleccione "Summary Time" deseado  
**Nota:** El "Summary Time" dicta el intervalo que el SpotBot enviará impacto, ubicación, y resúmenes de la temperatura a la nube de SpotSee. Intervalos menos frecuentes mejoran la vida de la batería.
- I. Haga clic en "Save" un mensaje de estado aparecerá observando "Save Successful"
- J. Cierre la ventana de configuración y desconecte el Cable Micro-USB.
- K. Vuelva a colocar la cubierta de goma

## PASO 6

### SPOTBOT EN USO

**A. Comenzar monitorización** - Pulse el botón "On/Off" en la puerta de acceso. Las luces "On" y "Sending" parpadearán en verde.



**B. En uso (No alarma)** - cuando SpotBot está en uso y no en el proceso de enviar una alarma a la nube de SpotSee la luz de "On" parpadeará verde cada minuto si no se ha producido ninguna alarma. Esta luz iluminará en amarillo si la unidad tiene vida de batería restante baja.

**C. En uso (alarma)** - si se ha producido una alarma, la luz de "Alarma" roja y la verde "On" parpadearan cada minuto.

**D. Alarma accionado** - cuando SpotBot experimenta un impacto por encima del umbral de alarma la luz "Alarm" (rojo) así como el "On" y "Sending" (verde) se encienden y parpadean a intervalos diferentes. Las luces continúan destellando como la unidad SpotBot envía los datos de alarma a la nube de SpotSee.

**E. Comprobar estado de la unidad** - para comprobar el estado de la unidad SpotBot, pulse el botón "On/Off" durante 1 segundo. Si la luz de "On" parpadea en verde y la luz "Alarm" parpadea en rojo, se ha producido una alarma. Si la luz de "Alarm" no parpadea, entonces no se ha producido ninguna alarma.



Para operaciones adicionales, consulte el manual del producto.

### PARA PREGUNTAS O PROBLEMAS POR FAVOR PÓNGASE EN CONTACTO CON SOPORTE TÉCNICO

**Email:** techsupport@shockwatch.com

**ShockWatch Canadá y Américas**

**US:** +1 800-466-0101 **Internacional:** +1 214-736-4579

**ShockWatch Europa, Medio Oriente, África:** +31.55.7370 148

**ShockWatch Asia-Pacífico:** +86 138-1884-4157

Este documento es escrito y publicado por ShockWatch, Inc. Todos los derechos reservados

# SpotBot™

Cellular

## Guía de inicio rápido



**Nota:** Los pasos 1 y 2 no son necesarios si su empresa ya ha comprado SpotBots y estableció una cuenta de administrador. Si este es el caso, proceda al paso 3.

## PASO 1

### CONFIGURAR LA CUENTA ADMINISTRATIVA (ADMIN)

A. Si se trata de la primera compra de SpotBot para su empresa, debe asignar un administrador que se cargará con la administración de acceso de usuario para la cuenta.

B. Vaya a [activate.spotsee.io](http://activate.spotsee.io) para comenzar el proceso de activación.

#### “Customer Number”

Ingrese el número de cliente que se encuentra en el Pack List que acompaña el SpotBot, la factura del cliente o la confirmación del pedidot

#### “Unit ID”

Ingrese el ID de la unidad de su SpotBot (ubicado en la etiqueta frontal)

**haga clic en: “Activate”**

C. Ingrese la dirección de correo electrónico del ADMIN en la caja pop-up y haga clic en “Enter”

Un correo electrónico se enviará a la dirección de correo electrónico del administrador desde [no-reply@shockwatch.com](mailto:no-reply@shockwatch.com)

(Nota: Si este email no se recibe dentro de aproximadamente 2 minutos por favor póngase en contacto con el número de soporte técnico apropiado en la parte posterior de este guía. Asegúrese de verificar las carpetas spam o junk primero)

D. Siga el enlace en el correo electrónico para crear tu contraseña.

## PASO 2

### CONFIGURAR USUARIOS ADICIONALES

A. Vaya a [cloud.spotsee.io](http://cloud.spotsee.io) e inicie sesión utilizando la dirección de correo electrónico del administrador y contraseña creada en el paso 1

B. Haga clic en “Users” en la columna de la izquierda de la página web

C. Haga clic en el signo más en la parte superior derecha de la pantalla

D. colocar (nombre, dirección de correo electrónico y número de teléfono móvil) y seleccione el rol para el nuevo usuario

E. Haga clic en “Add” un correo electrónico se enviará inmediatamente al nuevo usuario y pedirá que configure una contraseña

F. Repita este proceso para usuarios adicionales

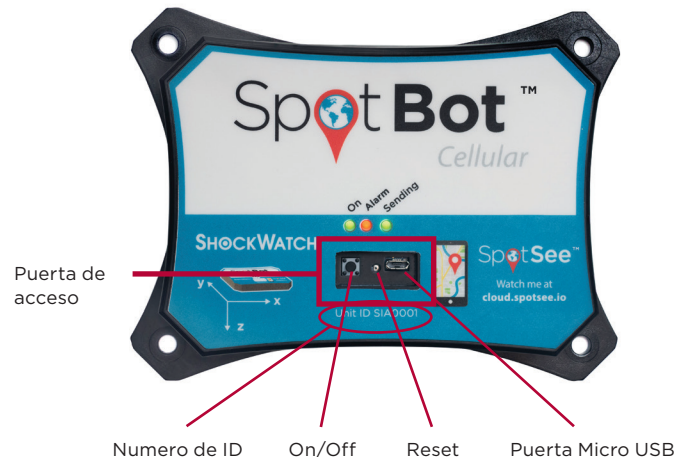
## PASO 3

### ACTIVACIÓN DE LA NUBE SPOTSEE

A. Para activar su nueva unidad SpotBot por lo que será visible en la nube SpotSee, vaya a la Página Web de activación: [activate.spotsee.io](http://activate.spotsee.io)

B. Ingrese número de cliente y el ID de unidad y haga clic en “Activate”

Aparecerá el mensaje indicando que el servicio ha sido activado para la unidad # que se ha introducido.



## PASO 4

### INSTALACIÓN DE LAS PILAS

A. Tome la unidad SpotBot y las pilas de la caja

B. Destornille el panel de las pilas (Ver imagen a la derecha)

 *Requerido para completar este paso.*



C. Instale las pilas AA (6) en la dirección que se indica dentro de cada ranura de batería y reemplazar el panel de pilas asegurándose de que la etiqueta de la CE es visible. Apriete los tornillos de la tapa de la batería al par de apriete de 116 - 121 oz/pulgadas para preservar los índices IP

## PASO 5

### CONFIGURAR LA UNIDAD SPOTBOT

A. vaya a [cloud.spotsee.io](http://cloud.spotsee.io) e inicie una sesión utilizando el correo electrónico y contraseña que se generaron durante el proceso de configurar el usuario por el administrador

B. Haga clic en “configure unit” en la columna de la izquierda de la página web

C. Ir a la configuración inicial y siga los pasos solicitados para su navegador. Haga clic en “Launch configuration application” para iniciar y ejecutar el Software SpotBot.

**Nota:** Los clientes de la prueba Beta del SpotBot deben primero borrar el Software SpotBot existente antes de completar este paso